

=exact



Accountancydag '24

Groei. Connect. Win.

Klantcase: Schuiteman Accountants over Cybersecurity



Accountancydag '24



Lupasafe

=exact



SCHUITEMAN

ACCOUNTANTS & ADVISEURS

Een aantoonbaar veiliger kantoor

Lupasafe continu security, de praktijk met
Schuiteman Accountants & Adviseurs



Ontvangt jouw kantoor in de komende 12 maanden aan cyber belasting aanslag?

Als cybercriminaliteit een land zou zijn, zou het — met

\$6 biljoen aan wereldwijde schade in 2021 — de derde grootste economie ter wereld zijn, na de VS en China.

...maar dat overkomt ons kantoor niet

20%

1 op de 5 bedrijven is
jaarlijks slachtoffer

40%

van de bedrijven had een
data lek in de cloud in 2023

21

dagen is een bedrijf
gemiddeld onbeschikbaar

Niet of maar hoeveel data is gelekt van jouw kantoor?

33%

van 1 op de 3 medewerkers vinden wij op dark-web wachtwoorden en accounts

74%

van de medewerkers hergebruikt wachtwoorden

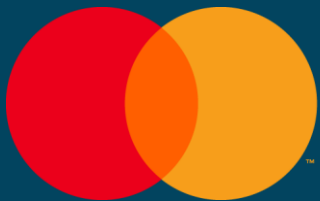
123456

is het meest populaire wachtwoord ter wereld

Deze data is een goudmijn voor gepersonaliseerde phishing emails. Technieken als ChatGPT gecombineerd met robots maakt het eenvoudig om dit op te schaal te doen.



Wie zijn Schuiteman & Lupasafe



strive



Phishing is de haak om binnen te komen

- Praktijkvoorbeeld aanval
- **90%** de aanvallen begint met phishing
- Phishing wordt steeds meer maatwerk & AI gedreven

Medewerkers zijn eenvoudig te misleiden

Wat feiten

- **40%** deelt zijn of haar 365 wachtwoord in onze testen
- 10% deelt daarna zijn of haar tweede factor
- Dit is lastig voor IT te detecteren
- Phishing test Schuiteman

Wat zou de impact zijn op jouw business als iemand bij de mail kan?

Mag je bij jouw kantoor om 9.01 in Amsterdam inloggen?

En om 9.02 in Londen?

Mag een medewerker 10.000 e-mails versturen?

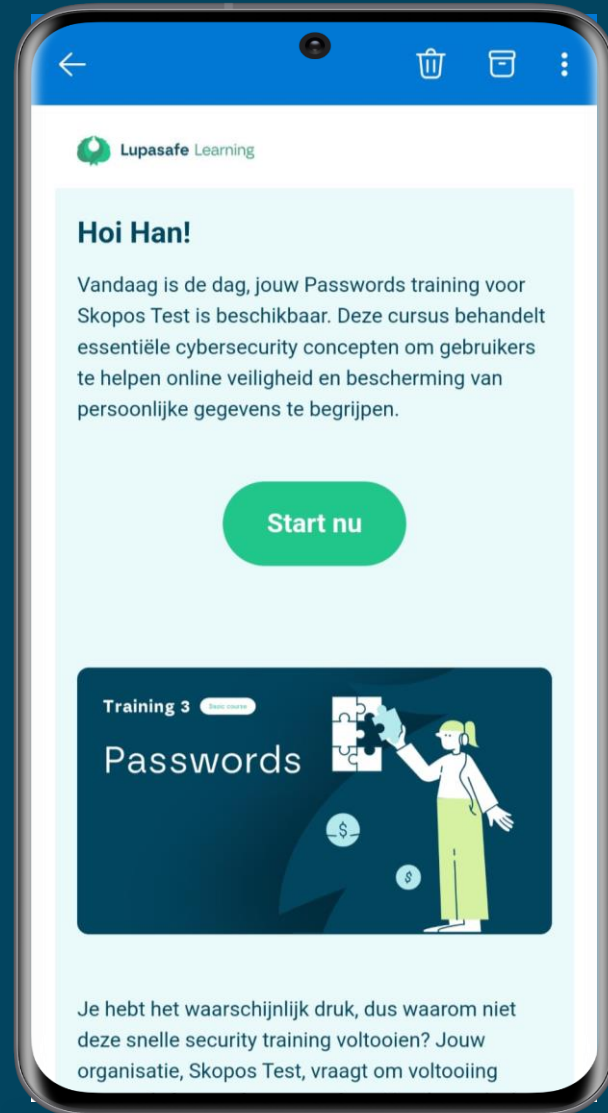
Op een zondagavond?

Gebrek aan digitale vaardigheden in het mkb schaadt groei





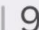

42% van de Europese mkb's missen de basisvaardigheden op het gebied van digitalisering die nodig zijn om concurrerend te blijven

Wat doet Lupasafe?

E-learning



Voorbeeld phishing campagne

15:42      99% 



Klacht binnengekomen: graag
vandaag reactie Inbox



to me ▾

15:41



Goedemiddag Koen,

Vanmorgen ontving ik een klacht van een klant. Ik heb de volgende reactie opgesteld. Zou je dit even kunnen reviewen en mij vanmiddag nog reactie kunnen geven?

[Reactie bericht Claessens](#)

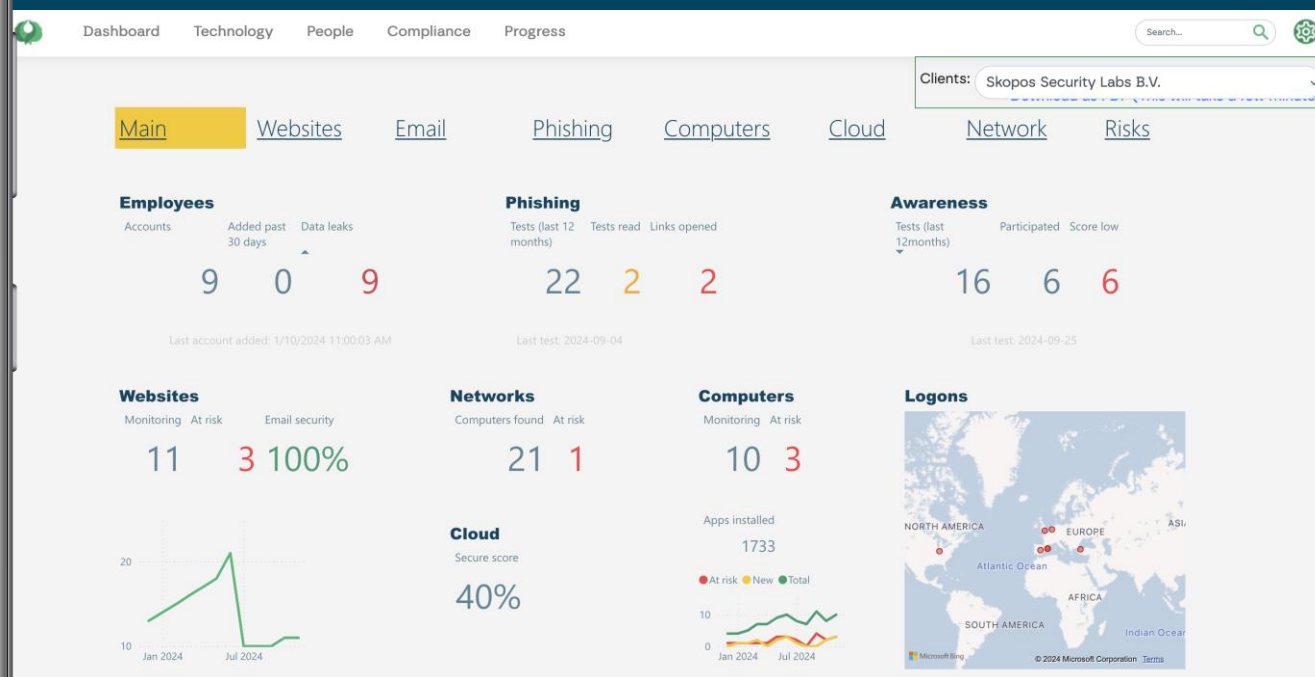
Dank,

Lucas de Groot

T. +31 2 821 02 12

M. +31 274 31 43 74

Maandrapport & dashboard



Aan de slag in 2025 het educatie & phishing programma



Meld je aan voor meer
informatie

= exact